

# PUERTA PREMIUM (PANELADA)



- Múltiples opciones de personalización para la puerta Premium •

# PANELES PARA PUERTA PREMIUM

• Paneles para personalizar la puerta



KL-0



KL-3050



KL-3051



KL-3053



KL-3060



KL-225/3



KL-225/4



KL-223



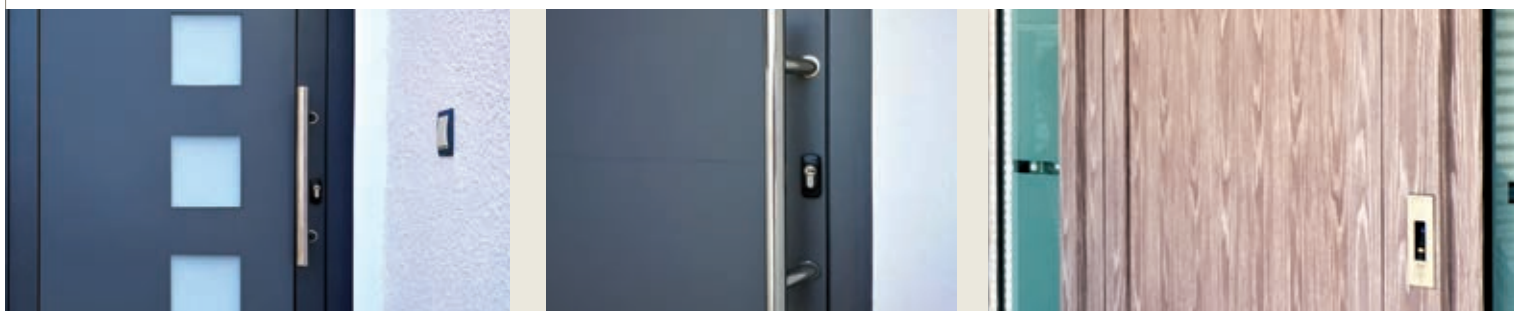
KL-215



**Bicolor**  
blanco mate interior / color exterior

DISPONIBLES  
EN TODOS  
LOS COLORES  
DE LA GAMA  
VIGENTE.

Vea la carta de colores en:  
[www.ventanaskline.com/  
carta-de-colores-espana](http://www.ventanaskline.com/carta-de-colores-espana)



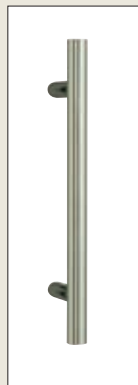
## TIRADORES



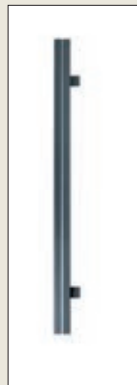
ref.: BT4



ref.: BT5



ref.: BT6



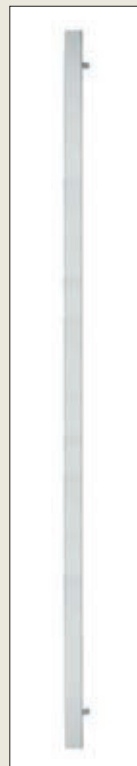
ref.: BT11



ref.: BT7



ref.: BT8



ref.: BT9



ref.: 455



ref.: AUSTRAL



ref.: AI350R

## MANILLAS



**MAN-1**  
Acabado plana  
Color blanco



**MAN-1**  
Acabado plana  
Color negro



**MAN-1**  
Acabado plana  
Color acero



**MAN-2**  
Acabado redondeada  
Color acero

## BISAGRAS

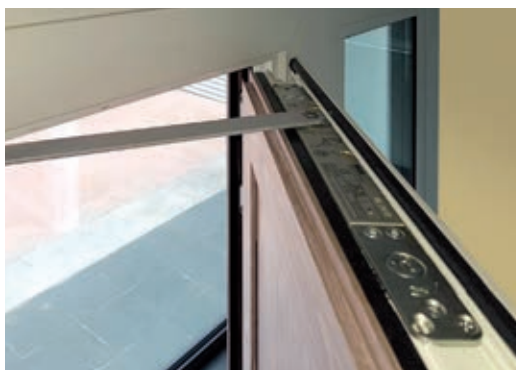


Bisagra oculta.  
Peso máximo 130 Kg

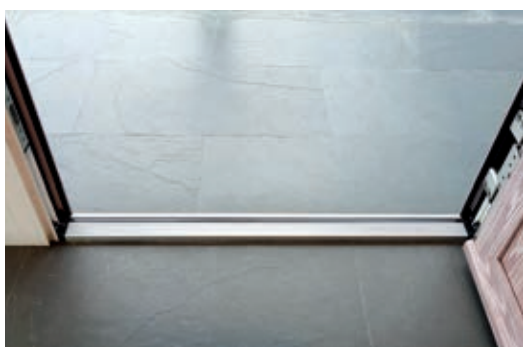


Bisagra vista.  
Peso máximo 160 Kg

## MUELLE OCULTO AÉREO



## + OPCIONES



Remate de suelo plano para mantener  
la estanqueidad al aire



Zonas transparentes acristaladas  
con triple vidrio de 58 mm

## + SEGURIDAD

### CERRADURA DE SEGURIDAD AUTOMÁTICA CON 4 PUNTOS DE CIERRE



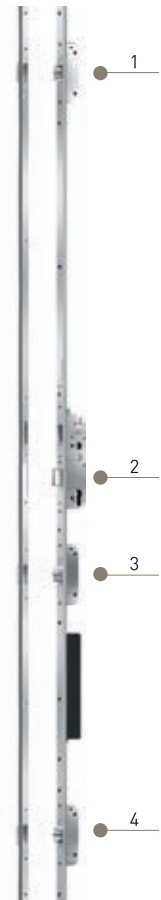
Cerrando la puerta, se activa la salida automáticamente de 3 de los cierres bloqueándola por completo.

Estos cierres automáticos se desbloquean con la simple acción de la manilla.

El pestillo central se acciona mediante llave obteniendo el cierre en 4 puntos. La seguridad del bloqueo automático esta combinada con la posibilidad de incorporar un portero eléctrico que libera simultáneamente los 3 puntos de cierre automáticos desbloqueando la puerta.

Una vez cerrada, esta vuelve a la posición de bloqueo automático mecánico múltiple.

Cerraderos de marco integrados en placa continua de acero.



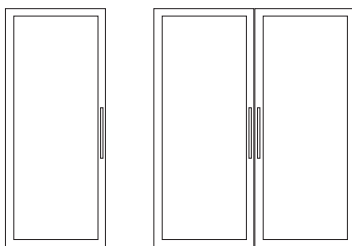
## + OPCIONES / HUELLA DIGITAL



Apertura de la puerta mediante reconocimiento de huella dactilar.

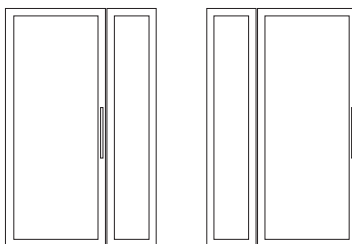
## OPCIONES DE CONFIGURACIÓN

Tipo de apertura: exterior e interior

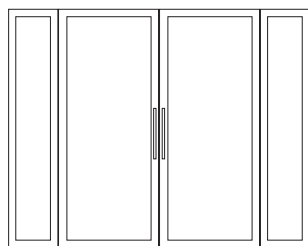


1 hoja

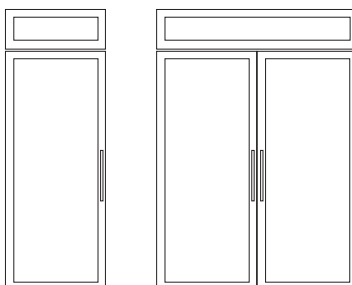
2 hojas



1 hoja + fijo lateral, derecho o izquierdo.  
Con panel o acristalado.



2 hojas + fijos laterales.  
Con panel o acristalado.



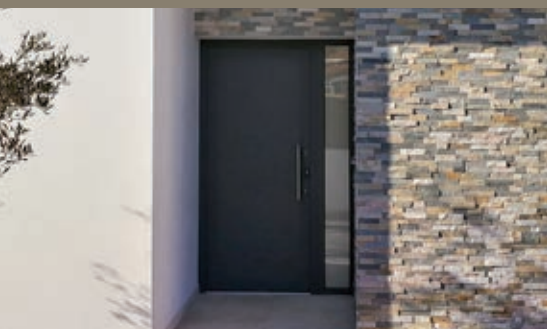
1 hoja o dos hojas + fijo superior.  
Con panel o acristalado.

## FICHA TÉCNICA DE LOS PANELES

- Paneles de 58 mm de espesor formado por dos chapas de 1.5 mm externas y relleno aislante interno termo-acústico-seguridad compuesto de tablero marino y polietileno de alta densidad.
- Modelos con vidrio de seguridad: 33.1 Mate / c18 / 4 mm / c18 / Mate 4 mm.

## DIMENSIONES INICATIVAS

	Anchura	Altura
MÁXIMAS	1.200 mm	2.400 mm
MÍNIMAS	600 mm	1.700 mm



K•LINE

Tel. 935 735 320 -Fax 935 735 321

Calle Diesel, 1 • 08150 Parets del Vallés [Barcelona]

aluminio@ventanaskline.com

www.ventanaskline.com

Web

Tél.

+ (34) 935 735 320

**K•LINE**  
LA VENTANA LUMINOSA